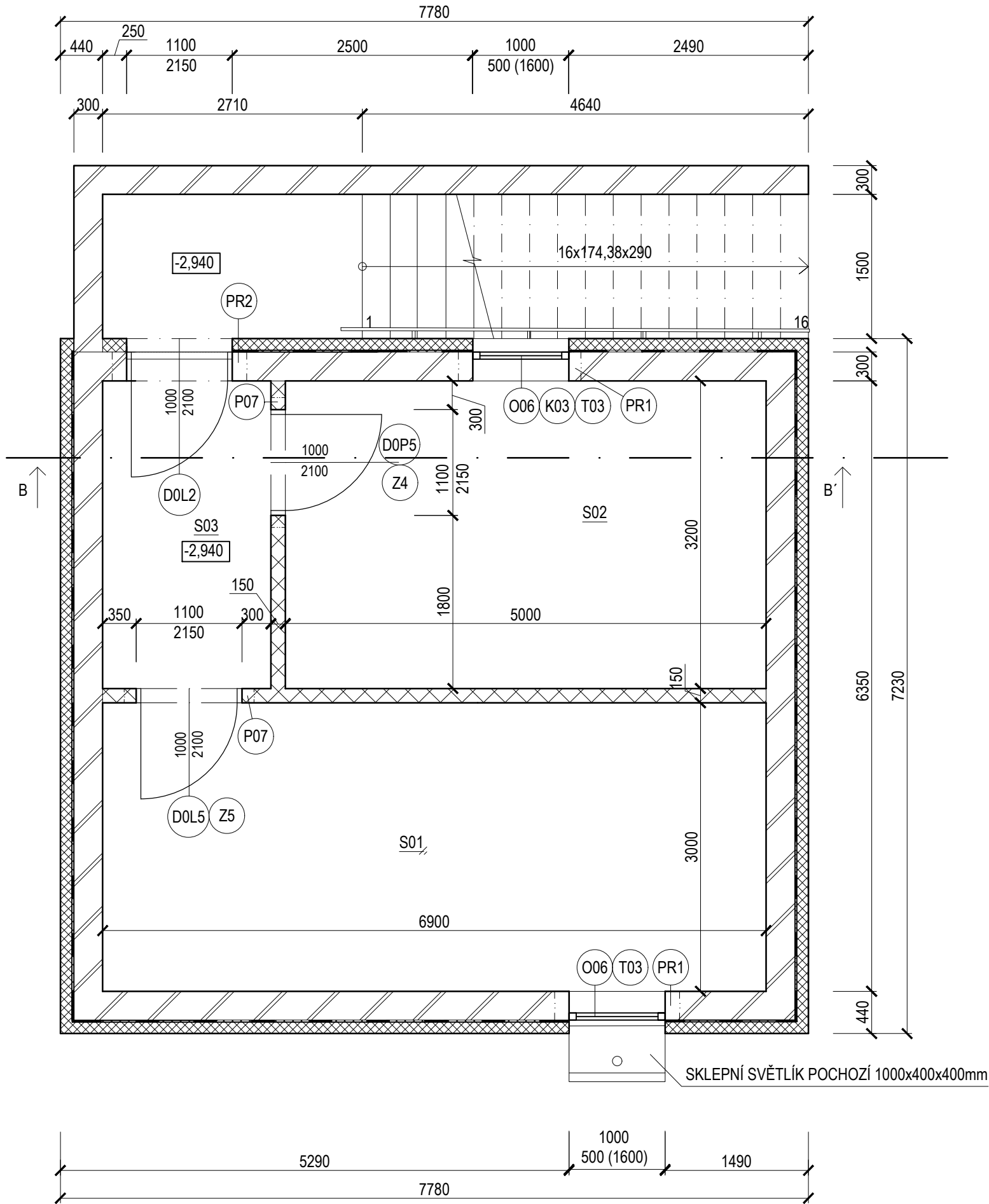


PŮDORYS 1.PP
M 1:50



LEGENDA MÍSTNOSTÍ

OZN.	NÁZEV MÍSTNOSTI	PLOCHA [m²]	PODLAHA	POZNÁMKA
S01	TECHNICKÁ MÍSTNOST	16,00	KERAMICKÁ DLAŽBA	KERAMICKÝ SOKL V. 100mm
S02	SKLAD	5,50	KERAMICKÁ DLAŽBA	KERAMICKÝ SOKL V. 100mm
S03	CHODBA	6,60	KERAMICKÁ DLAŽBA	KERAMICKÝ SOKL V. 100mm

LEGENDA HMOT

- OBVODOVÉ NOSNÉ ZDIVO ZDÍCÍ TVAROVKY Z PROSTÉHO VIBROLISOVANÉHO BETONU (500x300x250), PEVNOST 15 MPa, TŘÍDA REAKCE NA OHEŇ A1, ZÁLIVKA Z BETONU C20/25 S VLOŽENOU VÝZTUŽÍ
- VNITŘNÍ NOSNÉ ZDIVO AKUSTICKÁ KERAMICKÁ TVAROVKA TL. 250 mm (330x250x249), ZDĚNO NA TEKOVŘSTVOU MALTU, $\lambda = 0,300$ W/mK, $R_w = 54$ dB
- TEPELNĚ IZOLAČNÍ DESKY Z EXTRUDOVANÉHO POLYSTYRENU XPS SE STRUKTUROVANÝM POVRCHEM, TL. 140 mm, $\lambda = 0,034$ W/mK, $R = 4,71$ m²K/W TŘÍDA REAKCE NA OHEŇ E

LEGENDA ZNAČENÍ

- OX

VÝPLNĚ OKENNÍCH OTVORŮ - VIZ VÝPIS OKENNÍCH OTVORŮ
- DX

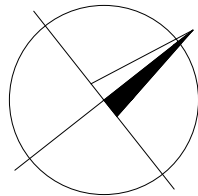
VÝPLNĚ DVEŘNÍCH OTVORŮ - VIZ VÝPIS DVEŘNÍCH OTVORŮ
- ZX

ZÁMEČNICKÉ VÝROBKY - VIZ VÝPIS ZÁMEČNICKÝCH VÝROBKŮ
- KX

KLEMPÍŘSKÉ VÝROBKY - VIZ VÝPIS KLEMPÍŘSKÝCH VÝROBKŮ

LEGENDA PŘEKLADŮ

SCHÉMA	OZN.	NÁZEV PRVKU	ROZMĚRY mm KUSY	ULOŽENÍ mm
	P07	Keramický překlád zdivo tl. 150 mm	1350/145/71 1x2 = 2 ks	125, 175
	PR1	ŽB překlád	1300/238/150 2x1 = 2 ks	150
	PR2	ŽB překlád	1500/238/150 2x2 = 4 ks	150



0,000 = 209,3 m n.m., B.p.v. / SOUŘADNICOVÝ SYSTÉM S-JTSK

PŘEDMĚT	BAKALÁŘSKÁ PRÁCE		<div><div>T</div><div>FAKULTA STAVEBNÍ ústav pozemního stavitelství</div></div>		
VYPRACOVAL	Monika Hrabalová				
VEDOUČÍ PRÁCE	prof. Ing. Miloslav Novotný CSc.				
STAVEBNÍK	-				
MÍSTO STAVBY	Parc. č. 3529, k.ú. Prosiměřice [733466]				
NÁZEV STAVBY	RODINNÝ DŮM				
STAVEBNÍ OBJEKT	SO.01 RODINNÝ DŮM		FORMÁT	2 A4	
ČÁST	D.1.1. - ARCHITEKTONICKO-STAVEBNÍ ŘEŠENÍ		DATUM	1/2025	
OBSAH:			STUPEŇ PD	DPS	
PŮDORYS 1.PP			MEŘÍTKO 1:50	Č. VÝKRESU D.1.1.01	